

NW500

Немідріатична ретинальна камера

Покращена якість зображень
при природному освітленні*
навіть для очей із маленькими зіницями



 **TOPCON** Healthcare

Нове покоління системи візуалізації очного дна забезпечує високоякісні та чіткі зображення навіть в умовах яскравого освітлення¹ та для очей з маленькими зіницями²

Чіткі, високоякісні зображення
Маленькі зіниці
Простота у використанні
Технології автоматизації



ОГЛЯД



Технологія щільного сканування через маленькі зіниці (Ø2,0 мм та більше)³



12-мегапиксельний датчик для покращеної якості зображення⁴



Автоматичне, швидке отримання зображень в один дотик



Гнучке розташування біля стіни або в кутку



Компактний дизайн вписується практично в будь-який оглядовий кабінет



Широкий вибір варіантів підключення для ефективної інтеграції та робочого процесу

1. Кімната з освітленістю 623 лк або менше.

2. Ø 2,0 мм або більше, перевірено на моделі ока.

3. Перевірено на моделі ока.

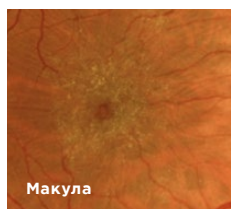
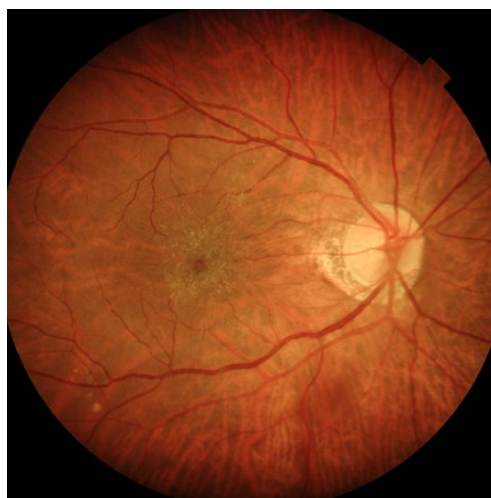
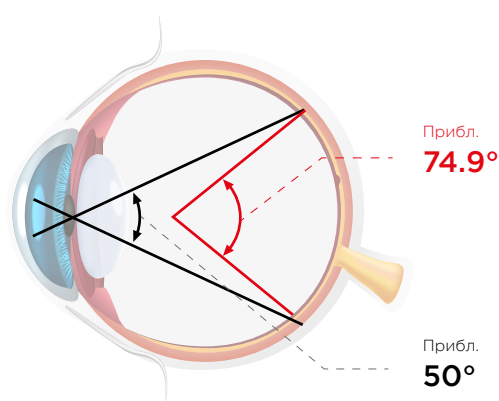
4. Порівняно з немідріатичною ретинальною камерою Topcon TRC-NW400.

5. Можливість підключення до Direct DICOM, Ez Capture, IMAGEnet*6, спільної папки та безпосередньо до накопичувача (USB/LAN).

ОСНОВНІ ХАРАКТЕРИСТИКИ

ВІДМІННА ЯКІСТЬ ЗОБРАЖЕННЯ ОЧНОГО ДНА

Завдяки куту огляду 50° (приблизно $74,9^\circ$ у сферичному центрі ока),⁶ NW500 може охоплювати ширшу ділянку, ніж звичайні моделі. Камера здатна отримувати зображення очного дна через зіницю діаметром лише 2,0 мм та забезпечує чіткі, деталізовані кольорові зображення очного дна в темних та яскраво освітлених приміщеннях¹.



Епіретинальна мембрана
Зображення надано: Hanemoto Eye Clinic (Japan)

ПРЕДСТАВЛЯЄМО НОВУ ТЕХНОЛОГІЮ ЩІЛИННОГО СКАНУВАННЯ

Інноваційне освітлення зі щілинним скануванням та рухомий механізм затвора в NW500 створюють чудові кольорові зображення очного дна з меншою кількістю відблисків і тіней. Механізм щілинного сканування допомагає подолати одну з основних причин низької якості зображень завдяки здатності ефективно отримувати зображення через маленькі зіниці. Ця інноваційна технологія NW500, на відміну від звичайних фундус-камер, дозволяє отримувати чіткі високоякісні зображення очного дна незалежно від міозу та умов освітлення.



Око з катарактою, розмір зіниці: $\varnothing 2,0$ мм
Зображення надано: Silicon Valley Eyecare Optometry and Contact Lenses in Santa Clara, CA (USA)

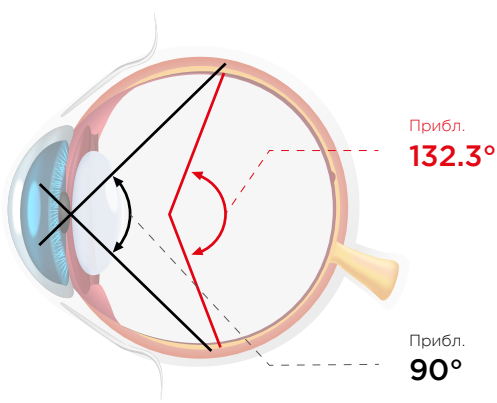
6. Xincheng Yao, Devrim Toslak, Taeyoon Son, Jiechao Ma. Understanding the relationship between visual-angle and eye-angle for reliable determination of the field-of-view in ultra-wide field fundus photography. Biomedical Optics Express, 2021 Sep 30;12(10):6651-6659.

Маленькі зіниці $\varnothing 2,0 \text{ мм}^2$
Широкий кут огляду 50°



ПАНОРАМНА ШИРОКОКУТНА ФОТОГРАФІЯ⁷

У режимі периферійної зйомки доступно до 9 позицій внутрішньої фіксації для зйомки периферійних ділянок, що дозволяє створювати широке панорамне зображення під кутом огляду приблизно 90° (прибл. $132,3^\circ$ у сферичному центрі ока).



ДВОСТОРОННЯ ДВОПОЛЬОВА ФОТОГРАФІЯ

Після захоплення диска зорового нерва ціль фіксації автоматично пересувається в макулярну позицію та безперервно захоплює зображення. NW500 дозволяє користувачам впевнено та плавно знімати зображення очного дна в різних положеннях фіксації без необхідності попереднього перегляду.



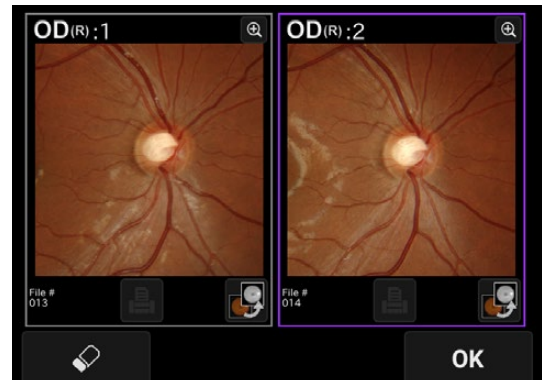
² $\varnothing 2,0 \text{ мм}$ або більше, перевірено на моделі ока.

⁷ Для створення панорамних зображень необхідно мати програмне забезпечення IMAGEnet*6.

ХАРАКТЕРИСТИКИ

СТЕРЕОФОТОГРАФІЯ^{8,9}

За допомогою стереоскопічного перегляду двох зображень, розміщених поруч, можна оцінити форму та екскавацію диску зорового нерва, а також стан його компресії та тракцію.

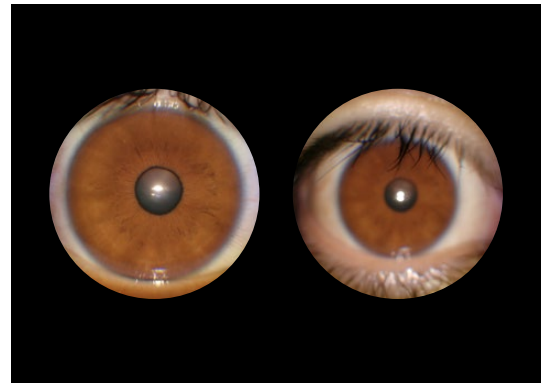


ЗРУЧНІСТЬ ВИКОРИСТАННЯ

В один дотик автоматично здійснюються вирівнювання, фокусування, зйомка та переміщення між правим і лівим оком, що робить NW500 зручним у використанні.¹⁰ Зменшується потреба у повторній зйомці навіть для очей з маленькими зіницями. Це сприяє загальній ефективності робочого процесу фотографування очного дна.



Ручний режим призначений для зйомки зовнішніх структур. Камера переключається в режим зйомки без автоматичного вирівнювання та автофокусу. Спостерігаючи за зображенням в реальному часі на моніторі, можна зафіксувати будь-яку область, включаючи зіницю, райдужку, кон'юнктиву тощо.¹¹



8. Перегляд можливий на екрані монітора або через IMAGEnet*6.

9. Окуляри для стереоскопічного перегляду не входять в комплект.

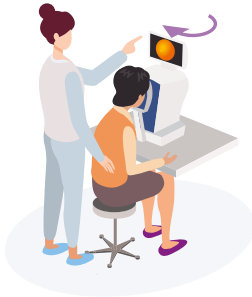
10. Тільки за ввімкненого налаштування автоматичної зйомки.

11. Ручний режим зйомки призначений для того, щоб зафіксувати зовнішній вигляд ока у якості довідкового матеріалу. Він не призначений для діагностики.

ХАРАКТЕРИСТИКИ

КОМПАКТНІСТЬ

Монітор із сенсорною панеллю обертається на 360 градусів, що дає оператору можливість робити фотографії очного дна з будь-якого положення. Невелика площа, необхідна для розташування пристрою, означає, що його можна встановити практично в будь-якому місці, що дозволяє оптимально використовувати оглядовий кабінет.



ПОЗАДУ ПАЦІЄНТА



ЗБОКУ ПАЦІЄНТА



ПЕРЕД ПАЦІЄНТОМ

ЗОБРАЖЕННЯ КЛІНІЧНИХ ВИПАДКІВ



А. Глаукома



В. Діабетична ретинопатія (DR)



С. Ретинальний крововилив



Д. Оклюзія гілки центральної вени сітківки



Е. Центральна серозна хоріоретинопатія



Ф. Епіретинальна мембрана

ПІДКЛЮЧЕННЯ

ПРЯМЕ ПІДКЛЮЧЕННЯ ДО DICOM

NW500 є сумісним з DICOM, що полегшує його інтеграцію з системами PACS (збереження та доступу до медичних зображень) та EMR (електронних медичних записів).

EZ CAPTURE / IMAGENET®6

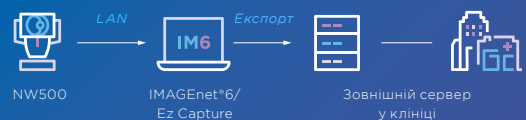
Ez Capture — це стандартне програмне забезпечення для зйомки. NW500 також може зберігати цифрові зображення в IMAGeNet®6.

ПАПКА СПІЛЬНОГО ДОСТУПУ

Зберігайте зображення безпосередньо в папку зі спільним доступом у мережі. Через папку зі спільним доступом стороннє програмне забезпечення, наприклад, діагностичний штучний інтелект, може отримувати зображення з NW500 і завантажувати їх у своє програмне забезпечення.

ПРЯМЕ ЗБЕРЕЖЕННЯ

Пряме збереження (Direct Storage) — найпростіша конфігурація, що не потребує зовнішнього ПК. Цей варіант є зручним для мобільних станцій або коли мережа не використовується.

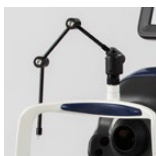


СПЕЦИФІКАЦІЇ

КУТ ПОЛЯ ЗОРУ	50°
РОБОЧА ВІДСТАНЬ	35,5 мм
ДІАМЕТР ЗІНИЦІ ДЛЯ ФОТОГРАФУВАННЯ	Нормальний: \varnothing 2,5 мм або більше Малий: \varnothing 2,0 мм або більше (перевірено на моделі ока)
РОЗДІЛЬНА ЗДАТНІСТЬ НА ОЧНОМУ ДНІ	Отримання кольорових зображень <ul style="list-style-type: none">• Центр: 60 lp/mm або більше• Середина (r/2): 40 lp/mm або більше• На периферії (r): 25 lp/mm або більше
ДІАПАЗОН ВИМІРЮВАННЯ ДІОПТРИЙНОЇ СИЛИ ОКА ПАЦІЄНТА	Від -33D до +40D Від -13D до +12D (при використанні без компенсаційної лінзи) Від -33D до -12D (при використанні з компенсаційною лінзою «-») Від +11D до +40D (при використанні з компенсаційною лінзою «+»)
ВНУТРІШНЯ ЦІЛЬ ФІКСАЦІЇ	OLED Налаштування способу відображення: <ul style="list-style-type: none">• Положення• Постійне світло або світло, що блимає• Швидкість блимання• Яскравість• Фігури
ЗОВНІШНЯ ЦІЛЬ ФІКСАЦІЇ	LED
ДОДАТКОВІ ФУНКЦІЇ ДЛЯ ФОТОГРАФУВАННЯ	<ul style="list-style-type: none">• Автоматичне вирівнювання• Автофокусування (лише при використанні без компенсаційної лінзи)• Автоматична зйомка (лише при використанні без компенсаційної лінзи)• Автоматичний режим малих зіниць (лише при використанні без компенсаційної лінзи)
ЖИВЛЕННЯ	
Вхідна напруга	AC 100-240 В
Вхідна потужність	70-120 ВА
Частота	50-60 Гц
РОЗМІРИ ТА ВАГА	
Розміри	332-426 мм (Ш) × 540-680 мм (Д) × 519-769 мм (В)
Вага	20 кг

ПРИМІТКА: У цьому продукті використовується цифрова камера з роздільною здатністю 12 Мп.

ДОДАТКОВИЙ АКЕСУАР



Зовнішня ціль фіксації
EF-2

ВАЖЛИВО Щоб отримати найкращі результати з цим інструментом, будь ласка, перегляньте всі призначені для користувача інструкції перед початком роботи.

Не вся продукція, послуги чи пропозиції є схваленими або пропонуються на кожному ринку. Продукція може відрізнятися залежно від країни. Зверніться до місцевого дистриб'ютора для отримання інформації про доступність для конкретної країни.

Інформація в цій публікації призначена виключно для медичних працівників. Сертифіковано в Україні.

© 2024 Topcon Corporation | M000115E-4 | UA240320web | Продукт відповідає Регламенту ЄС 2017/745 про медичні вироби (MDR).

TOPCON CORPORATION

75-1 Hasunuma-cho, Itabashi-ku, Tokyo 174-8580, JAPAN
Phone: +81-(0)3-3558-2522/2502
Fax: +81-(0)3-3965-6898
www.topconhealthcare.jp

TOPCON HEALTHCARE SOLUTIONS EMEA OY

Saaristonkatu 9, 90100 Oulu, FINLAND
Phone: +358-20-734-8190
E-mail: thsemea.sales@topcon.com
www.topconhealthcare.eu

TOPCON EUROPE MEDICAL B.V.

Essebaan 11, 2908 LJ Capelle a/d IJssel
P.O. Box 145, 2900 AC Capelle a/d IJssel
THE NETHERLANDS
Phone: +31-(0)10-4585077
Fax: +31-(0)10-4585045
E-mail: medical@topcon.com
www.topconhealthcare.eu

TOPCON DANMARK

Praestemarksvej 25, 4000 Roskilde
DANMARK
Phone: +45-46-327500
Fax: +45-46-327555
E-mail: info.todk@topcon.com
www.topconhealthcare.eu/dk_DK

TOPCON SCANDINAVIA

Neongatan 2, P.O.Box 25, 43151 Mölndal
SWEDEN
Phone: +46-(0)31-7109200
Fax: +46-(0)31-7109249
E-mail: info.hcs.se@topcon.com
www.topconhealthcare.eu/sv_SE

TOPCON ESPAÑA

Oficina Principal en España
Frederic Mompou, 4,
08960 Sant Just Desvern, Barcelona, SPAIN
Phone: +34-93-4734057
Fax: +34-93-4733932
E-mail: medica@topcon.com
www.topconhealthcare.eu/es_ES

TOPCON ITALY

Viale dell' Industria 60,
20037 Paderno Dugnano, (MI) ITALY
Phone: +39-02-9186671
E-mail: info_tit@topcon.com
www.topconhealthcare.eu/it_IT

TOPCON FRANCE MEDICAL

1 rue des Vergers, Parc Swen,
Bâtiment 2, 69760 Limonest, FRANCE
Phone: +33-(0)4-37 58 19 40
Fax: +33-(0)4-72 23 86 60
E-mail: topconfrance@topcon.com
www.topconhealthcare.eu/fr_FR

TOPCON DEUTSCHLAND MEDICAL

Hanns-Martin-Schleyer Straße 41,
D-47877 Willich, GERMANY
Phone: (+49)2154-885-0
Fax: (+49)2154-885-177
E-mail: info@topcon-medical.de
www.topconhealthcare.eu/de_DE

TOPCON POLSKA SP. Z. O. O.

ul. Warszawska 23, 42-470 Siewierz
POLAND
Phone: +48-(0)32-670-50-45
Fax: +48-(0)32-671-34-05
E-mail: info.tpl@topcon.com
www.topconhealthcare.eu/pl_PL

TOPCON GREAT BRITAIN MEDICAL, BRANCH OF TOPCON EUROPE MEDICAL B.V.

Topcon House, Kennet Side, Bone Lane,
Newbury, Berkshire RG14 5PX
UNITED KINGDOM
Phone: +44-(0)1635-551120
Fax: +44-(0)1635-551170
E-mail: medical.tgbm@topcon.com
www.topconhealthcare.eu/en_UK

TOPCON IRELAND MEDICAL

Unit 292, Block G, Blanchardstown,
Corporate Park 2 Ballycoolin
Dublin 15, D15 DX58, IRELAND
Phone: +353-12233280
E-mail: medical.ie@topcon.com
www.topconhealthcare.eu/en_IE



МЕДИЧНА КОМПАНІЯ «МЕДІКУС»
ОФІЦІЙНИЙ ПРЕДСТАВНИК ТА СЕРВІСНИЙ ПАРТНЕР КОМПАНІЇ TOPCON В УКРАЇНІ
вул. Краківська, 22, Київ 02094 УКРАЇНА
Тел.: +380 44 574 0571, факс: +380 44 574 0573
E-mail: eye@medicus.ua, www.medicus.ua/topcon

